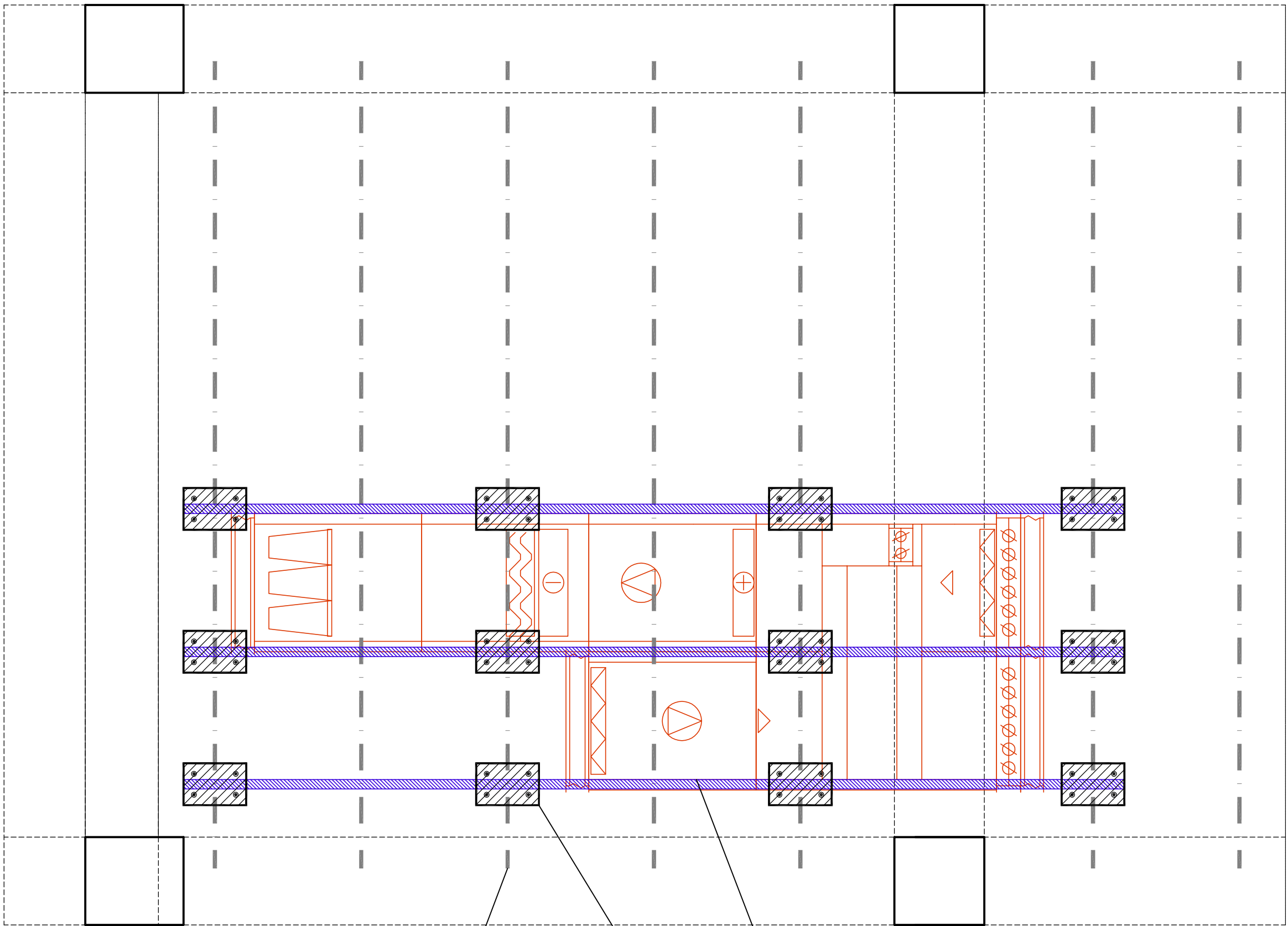
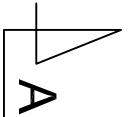


CENTRALA WENTYLACYJNA NW2

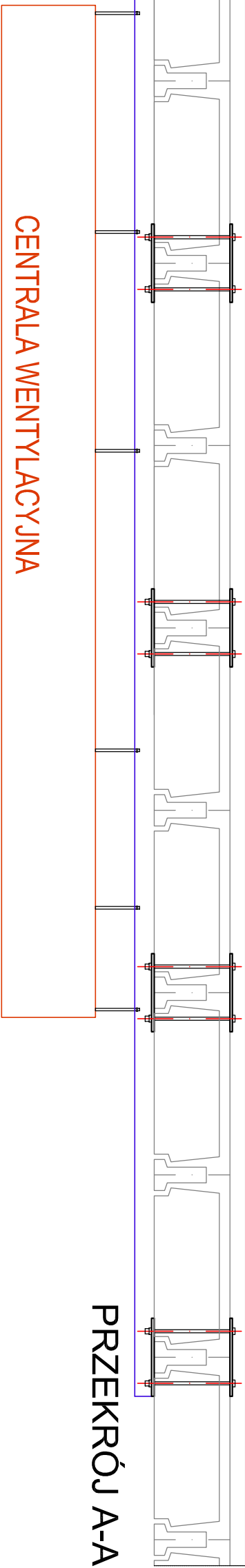


- 1 OŚIE ISTNIEJĄCYCH BELEK STROPOWYCH
- 2 PŁASKOWNIK 200x300mm gr. 10mm  
MOCOWANY DO ISTNIEJĄCYCH ODKRITYCH BELEK  
od góry i od dołu (obejmujący żebra stropowe)  
śrubami M12, stosując od spodu nakrętki - 4 śruby na jeden płaskownik  
długość śrub dostosować do długości stropu
- 3 CEOWNIK C65 długość wg wymiarów z natury SPRAWANY DO PŁASKOWNIKA (NR 2) SPONKA gr. 4mm  
ELEMENT NR 3 DOSTOSOWANY DO ROZSTAWU SYSTEMOWEGO ZAWIESI KOMORY  
CENTRALE MOCOWAĆ DO CEOWNIKA, prętni gwintowanymi M8

- 3 CEOWNIK C65 długość wg wymiarów z natury SPRAWANY DO PŁASKOWNIKA (NR 2) SPONKA gr. 4mm  
ELEMENT NR 3 DOSTOSOWANY DO ROZSTAWU SYSTEMOWEGO ZAWIESI KOMORY  
CENTRALE MOCOWAĆ DO CEOWNIKA, prętni gwintowanymi M8
- 2 PŁASKOWNIK 200x300mm gr. 10mm  
MOCOWANY DO ISTNIEJĄCYCH ODKRITYCH BELEK  
od góry i od dołu (obejmujący żebra stropowe)  
śrubami M12, stosując od spodu nakrętki - 4 śruby na jeden płaskownik  
długość śrub dostosować do długości stropu
- 1 OŚIE ISTNIEJĄCYCH BELEK STROPOWYCH

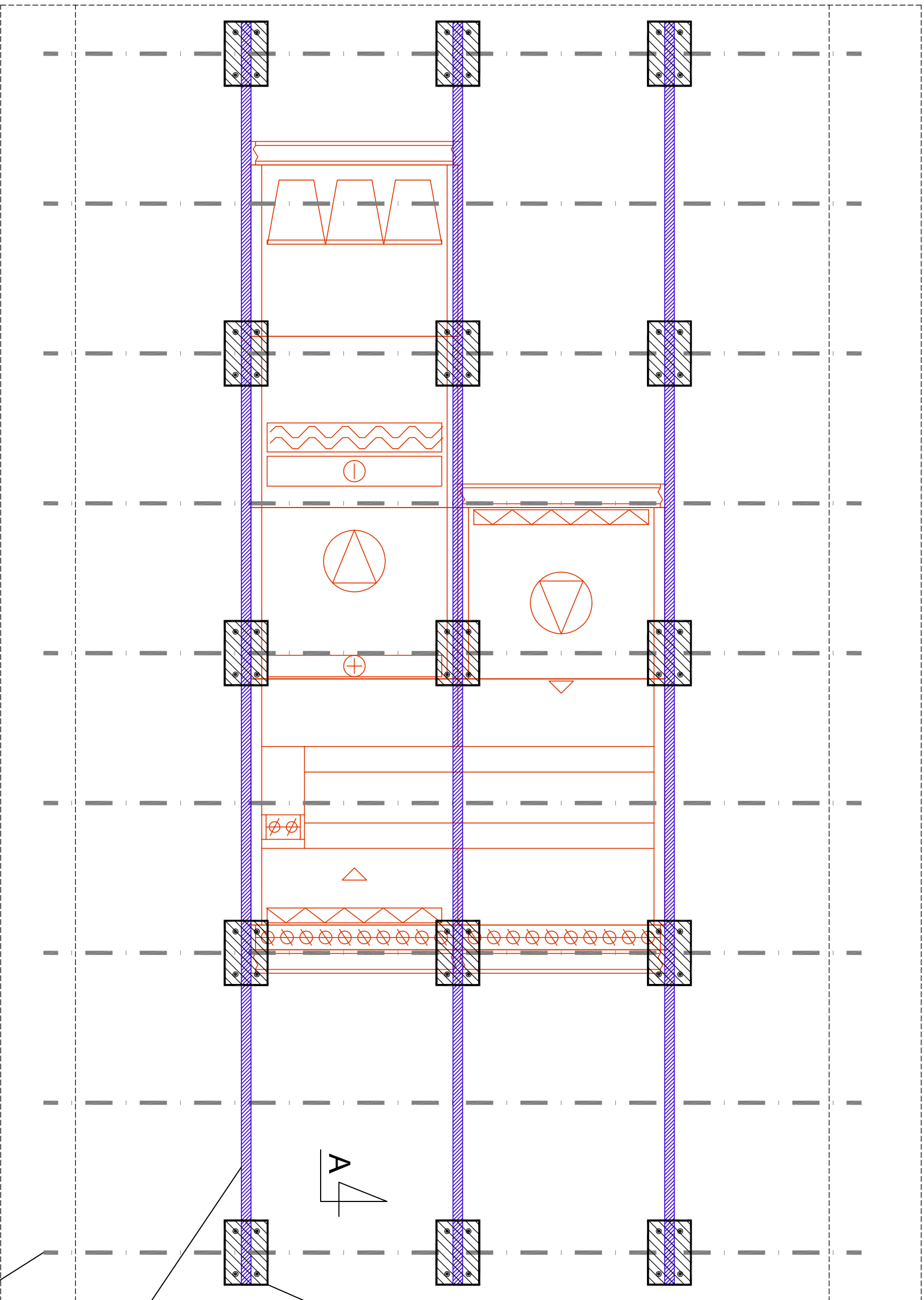


UWAGA:  
wymiar podłużny płaskowników (300mm) skorygować  
po ustaleniu rzeczywistej szerokości żebra.

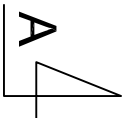


pręty gwintowane M8

CENTRALA WENTYLACYJNA NW1



- 2 PŁASKOWNIK 200x300mm gr. 10mm  
MOCOWANY DO ISTNIEJĄCYCH ODKRITYCH BELEK  
od góry i od dołu (obejmujący żebra stropowe)  
śrubami M12, stosując od spodu nakrętki - 4 śruby na jeden płaskownik  
długość śrub dostosować do długości stropu
- 3 CEOWNIK C65 długość wg wymiarów z natury SPRAWANY DO PŁASKOWNIKA (NR 2) SPONKA gr. 4mm  
ELEMENT NR 3 DOSTOSOWANY DO ROZSTAWU SYSTEMOWEGO ZAWIESI KOMORY  
CENTRALE MOCOWAĆ DO CEOWNIKA, prętni gwintowanymi M8
- 1 OŚIE ISTNIEJĄCYCH BELEK STROPOWYCH



- UWAGA:
- \* SPRAWDZIĆ PRZEBIEG ŻEBER.
  - \* W PRZYPADKU STWIERDZENIA SŁABEJ KONSTRUKCJI ŻEBER OSYPYWANIE SIĘ,  
WIDOCZNE WZERY) ZOSTANIE PODJĘTE ROZWIĄZANIE ZAMIENNE.

<b>WPRS</b> pracownia architektoniczna		TOMASZ MAŁACH ul. Śnieć 38 lok. 15 00-394 Warszawa tel. 22 652-26-50, 602-357-111	
INWESTOR	SZPZLO - Warszawa Ochota		
TEMAT	Aktualizacja projektu przebudowy i modernizacji składowisk na parkingi i parkingi i samowolnego osiedla oraz przebudowy kondygnacji wraz z dostosowaniem do przebudowy i modernizacji białej strefowej gminnej i obszarów białych strefowych.		
ADRES	ul. Szczegółowicza 36, 02-353 Warszawa		
STADIUM	PROJEKT BUDOWLANY I WYKONAWCZY		
BRANŻA	ARCHITEKTURA I TECHNOLOGIA - ETAP III		
ZAKRES	Szczegół montażu do stropu centrali wentylacyjnej		
PROJEKTANT	mgr inż. arch. Tomasz Małach	WYKONAWCA	mgr inż. arch. Tomasz Małach
mgr inż. arch. Aleksa Węgrzyn	SI 04/05	DATA	2024.09.16
mgr inż. arch. Katarzyna Olszewska	SI 04/05	TOM I	1:20
SPRAWOZD.	mgr inż. arch. Katarzyna Olszewska	SI 04/05	07